



L'ECHAILLON

Hôtel**, SPA & Activités

05100 NÉVACHE

Tél : 04 92 21 37 30

infos@echailon.com

www.sejours-echailon.com

Été / automne 2024

VTT électrique autour de la Clarée

Séjour en étoile depuis l'hôtel

Encadré par un moniteur MCF

6 jours / 5 nuits / 5 jours de VTT



Venez parcourir les plus beaux itinéraires du Briançonnais et du Piémont Italien en VTT électrique ! Vous partirez tous les jours de l'hôtel, soit directement à vélo, soit en effectuant un court transfert, encadrés par un moniteur spécialisé connaissant la région comme sa poche.

L'hôtel vous offrira un camp de base confortable et central pour découvrir ces itinéraires à cheval entre France et Italie.

Les circuits et la logistique organisée par l'équipe permettront d'optimiser les journées en découvrant les meilleurs secteurs et en prenant un maximum de plaisir.

- *Vous pourrez louer le matériel sur place (VTT électrique enduro + casque + gants) si vous n'avez pas votre VAE et équipement personnels.*

SARL GENTIL, L'ECHAILLON IM005130001

Garant financier APST 15, av Carnot 75017 Paris

TVA intracommunautaire : FR3840279613000019

Assurance professionnelle : BEST ASSUR HOTEL, contrat N°2D0182500327

Assurance frais médicaux et interruption de séjour et d'activité

Chez Assurinco Assurance Voyage, 122 bis quai de Tounis, BP 90932, 31009 Toulouse cedex,

www.assurinco.com – contrat vagabondage N°4637

L'Echailon est adhérent au réseau Vagabondages

Et à celui des Hôteliers Randonneurs.



PROGRAMME

Voici la trame du séjour proposé par l'équipe. Les itinéraires pourront évoluer en fonction du niveau des participants, de leur forme du jour et de la météo. Toutes ces sorties sont modulables, et votre moniteur sera le seul décideur des modifications apportées à la journée pour garantir la sécurité et le plaisir de tous.

Jour 01 : Accueil

Accueil à l'hôtel** l'Echaillon dans l'après-midi. Installation. Briefing sur le programme de la semaine et vérification du matériel avec votre moniteur à 18h puis apéritif offert avant le dîner.

Jour 02 : Les lacs de Montgenèvre, entre France et Italie

Transfert pour le hameau des Alberts à 1360 mètres d'altitude (20 minutes). Nous rejoignons Montgenèvre par le bois de Sestrières, puis nous grimpons jusqu'au col Est du Gondran (2307m). Nous partons vers l'Italie par les flancs sud du Chenaillet en découvrant les lacs des Sarailles, Noir et Gignoux. Nous passons la frontière au Col de Gimont pour redescendre vers Clavière puis retrouver Montgenèvre.

Dénivelée : + et - 1350m / Kilométrage : environ 30km.

Jour 03 : Le col du Granon – 2404m

Directement depuis l'hôtel, nous descendons vers Plampinet et Val des Prés en longeant la Clarée. Une descente facile pour se mettre en jambes avant l'ascension du Col du Granon. Nous rejoignons la croix de Toulouse par le bois de l'Ours sous les crêtes de Peyrolle. Retour dans la vallée au niveau de la Vachette pour remonter à l'hôtel.

Dénivelée : + et - 1450m / Kilométrage : environ 55km.

Jour 04 : Le lac de l'Orceyrette (1927m) et le hameau du Mélézin

Au départ des Alberts de nouveau, nous descendons vers Briançon et ses nombreuses fortifications pour rejoindre le village de Villar-St-Pancrace. Une belle ascension nous attend pour aller dénicher le lac de l'Orceyrette au pied de la réserve biologique du bois des Ayes et ses arbres pluricentennaires. Depuis le lac, descente de toute beauté par le hameau du Mélézin.

Dénivelée : + et - 1400m / Kilométrage : environ 40km.

Jour 05 : Le lac de Rochemolles et le refuge Scarfiotti depuis Bardonecchia.

Transfert à Bardonecchia, versant italien. Nous grimpons par la forêt de mélèzes entre les pistes de ski au-dessus du village pour entamer une grande traversée vers le lac de Rochemolles par la piste Decauville. Nous poursuivons dans la vallée pour accéder au fantastique cirque rocheux de la Rognosa d'Etache au pied duquel se niche le refuge Scarfiotti et ses cascades.

Dénivelée : + et - 1100m / Kilométrage : environ 35km.

Jour 06 : Le fort de l'Infernet.

Depuis l'hôtel, nous descendons la vallée pour aller chercher les fortifications de Briançon, forts Dauphin et de Randouillet, puis attaquer les nombreux lacets de la grimpe du fort de l'Infernet. Redescente sur les Alberts pour un retour en navette à l'hôtel.

Fin du séjour et dispersion vers 16/17H.

Dénivelée : + 1300m et - 1500m / Kilométrage : environ 40km.

TRÈS IMPORTANT : le moniteur se réserve le droit de modifier le programme quelle qu'en soit la cause (conditions météorologiques, forme du jour, niveau technique des participants...) dans l'attention d'un meilleur déroulement de votre séjour.

FICHE PRATIQUE

ACCUEIL

Le jour 1 à l'hôtel** l'Echaillon à Névache dans l'après-midi.

Réunion d'information à 18h avec votre moniteur.

En cas de problème ou de retard, vous pouvez appeler au 04 92 21 37 30.

DISPERSION

Le jour 6, en fin d'après-midi à Névache. Nous vous demandons de libérer les chambres le matin avant de partir en vélo. Vous pourrez laisser vos bagages à l'hôtel et prendre une douche en revenant de la randonnée.

HEBERGEMENT AVANT OU APRES LA RANDONNEE

Si vous souhaitez arriver la veille ou repartir le lendemain de votre séjour, vous pouvez réserver une chambre à partir de 84€ par personne selon le type de chambre. Nous vous remercions de bien vouloir nous en informer rapidement et de nous envoyer un acompte directement à l'hôtel (Tél : 04 92 21 37 30).

NIVEAU

Vous avez déjà fait du VTT en montagne : vous êtes à l'aise sur les terrains rencontrés (virages en épingles, passages de pierriers, etc.) et vous avez une forme physique suffisante pour faire des journées complètes en plein air en altitude (même avec l'assistance électrique du moteur !).

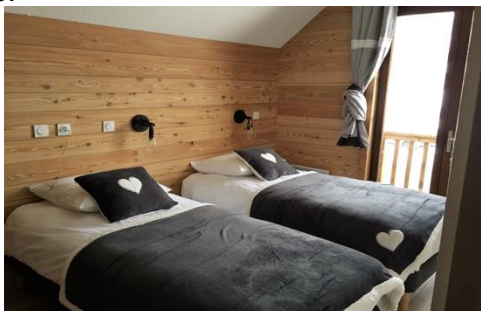
HEBERGEMENT

L'hébergement peut se faire à l'hôtel, dans le nouvel espace « Le Chavillon » ou dans les Chalets Thabor :

*A l'hôtel : dans des chambres de 2, 3 ou 4, avec sanitaire privatif ou à partager selon le forfait choisi.



*Au Chavillon : dans des chambres de 2 avec sanitaire privatif. Le petit-déjeuner se prend sur place. Il faudra traverser à l'hôtel (200m) pour venir prendre le repas du soir et accéder à l'Espace Bien-Etre.



*Au Chalet Thabor : dans des chambres de 2 ou 3 avec sanitaire à partager ou pas. Les chalets se trouvent à 20m de l'hôtel, il sera donc nécessaire de traverser à l'hôtel pour venir prendre vos repas et accéder à l'Espace Bien-Etre.

Les dîners sont l'occasion de goûter aux produits locaux. Vous aurez le choix entre 2 entrées, 2 plats et 2 desserts, servis à l'assiette.

Les pique-niques sont copieux et accompagnés de vivres de course (fruits secs, chocolat, biscuits). Nous vous remercions de nous faire part de vos régimes alimentaires le cas échéant.

Une salle de restaurant, un salon avec cheminée, un coin bar, l'Espace Bien-Être, une salle de séchage, et deux terrasses sont à votre disposition.

ESPACE BIEN-ÊTRE en fin d'après-midi de 17h à 19h à l'Echaillon

Sauna, hammam, Størvatt (jacuzzi extérieur en cèdre rouge chauffé au feu de bois), salle de détente, bar, et espace massage au retour des randonnées. Accessible à tous, 7€ la séance d'une heure à réserver.

Les MASSAGES (en option et sur réservation)

Nous disposons d'une salle de massage, nos masseuses vous proposeront leur carte de massages aux huiles essentielles. Les massages sont en option et sur réservation et à régler directement à la masseuse.

TRANSFERTS INTERNES

Nous utiliserons le minibus 8 places du moniteur, avec la remorque qui permet de transporter les vélos.

PORTAGE DES BAGAGES

Vous partez à la journée avec votre petit sac à dos qui contient votre eau, vos vivres de course, votre pique-nique et vos vêtements de protection contre la pluie et le froid.

GROUPE

De 4 à 8 personnes.

ENCADREMENT

Par un moniteur de VTT, labellisé Moniteur Cycliste Français (MCF), connaissant parfaitement le secteur.

EQUIPEMENT INDIVIDUEL A PREVOIR

Vêtements :

Pour le haut du corps, le principe des 3 couches permet de gérer quasiment toutes les situations :

- Un T-shirt technique à manches longues en matière respirante.
- Une veste en polaire chaude ou une doudoune légère.
- Une veste coupe-vent imperméable et respirante type goretex.

Pour les jambes, un short de VTT avec peau de chamois pour le confort.

DANS VOTRE SAC A DOS ET SUR VOUS

- 1 sac à dos de 15 à 30 litres.
- Votre casque et vos gants (possibilité de les louer sur place avec le vélo).
- **1 boîte plastique hermétique (contenance 0,3 litre minimum) + gobelet + couverts pour votre piquenique.**
- 1 sur-sac à dos (ou un grand sac plastique) permettant de protéger l'intérieur du sac à dos.
- 1 t-shirt technique à manches longues en matière respirante.
- 1 veste polaire ou doudoune.
- 1 veste coupe-vent imperméable et respirante type goretex.
- 1 paire de chaussures pour le vélo (vos chaussures auto, ou des bonnes chaussures).
- **Obligatoire** : 1 paire de lunettes de soleil d'excellente qualité.
- **Obligatoire** : 1 crème solaire, 1 stick à lèvres protecteur et 1 spray anti-moustiques.

- 1 thermos ou une gourde de préférence isotherme (1,5 litre minimum).
- 1 couteau de poche de type Opinel ou couteau suisse.
- 1 petite pochette (de préférence étanche) pour mettre argent, carte d'identité, carte vitale et contrat d'assistance.
- 1 petit rouleau de papier toilette, des mouchoirs.
- 1 couverture de survie.

DANS VOTRE SAC A L'HOTEL

- Des vêtements confortables pour le soir.
- 1 paire de baskets légères pour le soir.
- Tee-shirts manches courtes en matière respirante de préférence.
- Paires de chaussettes et sous-vêtements de rechange.
- 1 bonnet léger avec des gants fins en polaire pour se protéger du froid ou du vent.
- 1 collant s'il fait froid !
- Et pourquoi pas une petite spécialité de votre région ou une gourmandise-maison à partager ?

Pharmacie personnelle :

- Vos médicaments habituels
- Des médicaments contre la douleur : type paracétamol
- Des pastilles contre le mal de gorge
- **Obligatoire** : une bande adhésive élastique, type Elastoplaste en 8cm de large
- Des jeux de pansements adhésifs + compresses désinfectantes
- Des doubles peaux (type Compeed ou SOS ampoules)
- Une pince à épiler

DATES ET PRIX

Dates	Chambre 3 pl	Sup 2 pl / pers
Du dimanche 09/06 au vendredi 14/06	845 €	25 €
Du dimanche 16/06 au vendredi 21/06	875 €	25 €
Du dimanche 30/06 au vendredi 5/07	875 €	25 €
Du dimanche 07/07 au vendredi 12/07	910 €	25 €
Du dimanche 14/07 au vendredi 19/07	910 €	25 €
Du dimanche 21/07 au vendredi 26/07	910 €	25 €
Du dimanche 28/07 au vendredi 2/08	910 €	25 €
Du dimanche 04/08 au vendredi 9/08	910 €	25 €
Du dimanche 11/08 au vendredi 16/08	910 €	25 €
Du dimanche 18/08 au vendredi 23/08	875 €	25 €
Du dimanche 25/08 au vendredi 30/08	875 €	25 €
Du dimanche 01/09 au vendredi 6/09	875 €	25 €
Du dimanche 08/09 au vendredi 13/09	845 €	25 €
Du dimanche 15/09 au vendredi 20/09	845 €	25 €
Du dimanche 22/09 au vendredi 27/09	845 €	25 €
Du dimanche 29/09 au vendredi 4/10	845 €	25 €

LE PRIX COMPREND

- La pension complète du Jour 1 le soir au Jour 6 après le pique-nique
- Les frais d'organisation
- 5 jours d'encadrement
- Les transferts sur place

LE PRIX NE COMPREND PAS

- La location du VTTAE premium tout suspendu + casque :200€ pour les 5 jours
- Les assurances annulation, assistance, rapatriement et interruption de séjour (facultatives)
- Les accès à l'espace bien-être : 7 € la séance et de 3 € pour le prêt de peignoir
- Les transports aller et retour jusqu'à Névache
- Les boissons et dépenses personnelles
- Les massages

POUR EN SAVOIR PLUS

INFORMATIONS UTILES

A Névache, nous sommes un peu au bout du monde, nous ne disposons malheureusement pas de distributeurs de billets, ni de pharmacie, ni de station-service... Pour un déroulement plus serein de votre séjour, pensez à bien vous organiser en conséquence.

CLIMAT

« 300 jours de soleil par an » Les Alpes du sud portent bien leur nom. L'influence méditerranéenne se fait sentir par un ensoleillement généreux.

L'air est pur et sec donc parfait pour les sportifs comme vous ayant besoin d'oxygénation !

Par rapport à une grande partie de la France, une des autres caractéristiques du climat des Hautes Alpes, ce sont les écarts de température (continentalité). Les écarts saisonniers sont élevés mais surtout les écarts entre le jour et la nuit sont importants.

ENVIRONNEMENT et TOURISME RESPONSABLE

Névache est un écrin naturel préservé.

C'est un site classé et une zone Natura 2000. Ce classement européen a pour objectif de favoriser le maintien de la biodiversité tout en tenant compte des exigences économiques, sociales et régionales.

A ce titre l'hôtel a pris des engagements pour agir pour un tourisme responsable : recyclage des déchets, économie d'eau et gestion de la consommation d'électricité. Pour les repas, c'est le circuit court et bio qui est privilégié.

Nous vous demandons d'adopter un comportement éco responsable durant votre séjour.

LE SAVIEZ-VOUS ?

Névache fait partie du top 20 des plus grandes communes de France avec pas loin de 192 km². Voilà de quoi user vos souliers !

La commune est peuplée de 359 Névachais contre 940 âmes en 1836 ou encore seulement 119 irréductibles en 1975.

Névache est traversée par le 45^{ème} parallèle nord, c'est-à-dire qu'elle se situe à égale distance du pôle Nord et de l'équateur.

La Clarée aurait dû donner son nom à la Durance car au niveau du confluent, le débit et surtout la longueur de la Clarée sont supérieurs à ceux de la Durance.

Un peu d'histoire :

Dans les années 80-90, un projet autoroutier visant à relier Marseille à Turin prévoit de percer un tunnel sous le col de l'échelle et de créer une autoroute dans la vallée de la Clarée. C'est en juillet 1992 que Ségolène Royal, alors ministre de l'Environnement, signe le décret de classement de toute la vallée.

Le territoire de la commune s'est agrandi de la Vallée Étroite (auparavant italienne) en 1947, à la suite des rectifications de frontière après la Seconde Guerre mondiale. Cet ajout constitue une exception à la règle faisant passer les frontières aux lignes de partage des eaux.

ACCÈS A NÉVACHE

Pour nous rejoindre dans notre belle vallée, préservée et donc un peu éloignée, plusieurs solutions s'offrent à vous. Les voici brièvement exposées, l'idéal est que vous nous appeliez pour que nous vous guidions dans cette planification importante pour la réussite de vos vacances :

Les rails

Depuis Paris, vous avez plusieurs possibilités :

Soit en arrivant côté italien par le Paris / Saint Michel-Valloire + bus St Michel-Valloire / Briançon.

Soit Paris / Grenoble + bus Grenoble / Briançon

Soit en arrivant directement Paris / Briançon, par le train de nuit ou les trains de jours

Depuis Marseille ou Valence, il y a des TER directs pour Briançon.

Pour faire Briançon / Névache :

Soit en navette régulière (en saison)

Soit en taxi ou transport privatif en fonction des horaires et du nombre de personnes.

Au moment de votre réservation pensez à nous communiquer vos horaires d'arrivée.

N'hésitez pas à nous appeler, nous vous aiderons dans votre démarche !

La route : vous pouvez venir en voiture jusqu'à l'hôtel, où il y a un grand parking pour vous garer. Nous serons rapides dans ce descriptif, en ces temps modernes où les GPS équipent nos voitures et nos téléphones.

Depuis le sud, vous remontez la vallée de la Durance pour rejoindre Briançon.

Depuis le nord et l'ouest, vous pouvez comme les cyclistes passer par le col du Lautaret et son panorama spectaculaire, ou choisir le confort (et son prix) du passage par l'Italie, grâce au Tunnel de Fréjus, réplique routière du projet ferroviaire ambitieux du milieu du XVIIIème siècle.

Pensez au covoiturage !

Les airs : vraiment l'avion n'est plus trop tendance, mais si vous venez de très loin, (notre réputation étant internationale !), vous pourrez atterrir à Lyon ou à Turin, d'où vous trouvez des navettes pour Briançon !

LINGE DE MAISON

Nous vous fournissons 1 drap de bain et 1 serviette de toilette par personne pour la semaine. Prévoir un drap de bain pour le sauna ou d'autres serviettes si vous avez besoin de plus. Possibilité de prêt d'un peignoir (3 €) pour l'espace bien-être.

ENTRETIEN DES CHAMBRES

Une personne passe tous les jours pour faire les lits et nettoyer la salle de bain/wc.

CARTOGRAPHIE

Carte IGN TOP 25 NEVACHE THABOR 3535OT et BRIANCON 3536OT

Carte IGN TOP 100 GAP BRIANCON N°158

Carte FRATERNALI au 1 : 25000 n°21 BRIANCON-VALLEE DE LA GUISE + CLAREE

RENSEIGNEMENTS ET INSCRIPTION à

L'ÉCHAILLON

Hôtel **, SPA & Activités

Le Roubion 05100 NÉVACHE

00 33 (0)4 92 21 37 30

infos@echaillon.com

www.sejours-echaillon.com